

Certifikát

Pětiletá záruční doba



- Bez starosti o případné další náklady
- Výhodná investice
- Optimální podmínky pro provoz kotle

Protože  **Vaillant** myslí dopředu.



Certifikát

Pro plynové kondenzační kotle se jmenovitým tepelným výkonem do 40 kW

Tento certifikát opravňuje uživatele na níže uvedený výrobek Vaillant k využití prodloužené záruční lhůty po dobu pěti let ode dne uvedení spotřebiče do provozu autorizovanou servisní firmou. V rámci prodloužené záruční lhůty jsou hrazeny opravy podle podmínek uvedených v záručním listu. Podmínkou prodloužené záručky na 5 let je provedení pravidelné servisní prohlídky výrobku autorizovanou servisní firmou ve 2. a 4. roce po skončení topné sezóny. V případě neprovedení servisní prohlídky ve druhém roce certifikát opravňuje k využití prodloužené záručky po dobu 4 let ode dne uvedení výrobku do provozu. V ceně prodloužené záruční lhůty nejsou zahrnuty náklady na servisní prohlídky.

Typ kotle:

Výrobní číslo spotřebiče:

Zde nalepte štítek s čárovým kódem z kotle !

Uvedení do provozu dne:

Číslo záručního listu:

Číslo certifikátu: 310001100



3 1 0 0 0 1 1 0 1

VAILLANT GROUP

Vaillant Group Czech s. r. o.
252 19 Chrášťany 188, Praha - západ
IČ: 45241881, DIČ: CZ45241881

Litor Krabčička



Předepsané úkony pro pravidelnou prohlídku

Kondenzační kotel

- vizuální kontrola přístroje
- kontrola funkce a stavu přístroje
- vypuštění topné vody z přístroje
- demontáž hořáku
- vyčištění hořáku spalovací komory (obr. 1)
- vyčištění primárního výměníku proplachem (obr. 2)
- kontrola odvodu kondenzátu, otevření sifónu a jeho vyčištění (obr. 3), naplnění vodou
- seřízení přetlakového hořáku pomocí analyzátoru (obr. 4)
- kontrola tlaku expanzní nádoby (obr. 5)

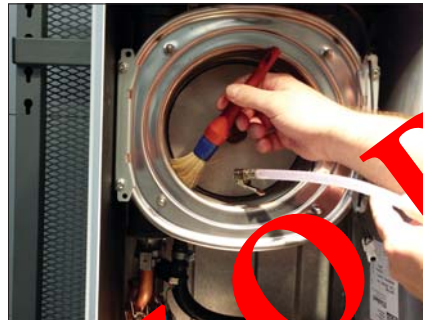
- kontrola přepouštěcího zařízení
- výměna opotřebovaných (obr. 6) nebo vadných dílů
- celkové vyčištění přístroje
- zpětná montáž
- nastavení výkonu přístroje
- kontrola funkce přístroje
- kontrola funkce všech bezpečnost. prvků
- kontrola elektrického připojení
- kontrola těsnosti plynu
- kontrola odvodu spalín
- vyplnění dokladů

Nepřímotopný zásobník teplé vody

- vizuální kontrola přístroje
- kontrola funkce a stavu přístroje
- kontrola ochranné anody (obr. 7)
- výměna opotřebovaných nebo vadných dílů
- celkové vyčištění přístroje a odkalení tlakové nádoby
- kontrola cirkulace TV
- kontrola pojistného ventilu, zpětné klapky a odtoku od pojistného ventilu
- zpětná montáž
- kontrola funkce všech bezpečnostních prvků



Obr. 1
Čištění hořáku spalovací komory



Obr. 2
Čištění primárního výměníku



Obr. 3
Kontrola odvodu kondenzátu a čištění sifónu



Obr. 4
Měření hodnot NOx ve spalínách a plynové nastavení



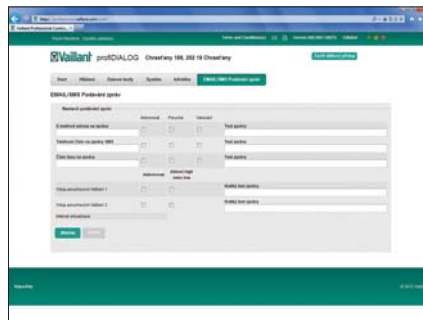
Obr. 5
Kontrola tlaku expanzní nádoby (požadovaná hodnota tlaku)



Obr. 6
Výměna těsnění spalovací komory s použitím originálního náhradního dílu



Obr. 7
Kontrola ochranné ochranné tyče v zásobníku teplé vody



Obr. 8
Nastavení SMS a e-mailových hlášení v systému comDIALOG



Obr. 9
Kontrola nastavení regulace

Záznam servisních prohlídek

Servisní prohlídka ve 2. roce provozu

Plynová část

Spalinová část

Vlastní čištění

Bezpečnostní prvky

Kontrolní činnost

Ostatní

Datum:

Číslo servisní firmy:

Číslo servisního technika:

Podpis:

Servisní prohlídka ve 4. roce provozu

Plynová část

Spalinová část

Vlastní čištění

Bezpečnostní prvky

Kontrolní činnost

Ostatní

Datum:

Číslo servisní firmy:

Číslo servisního technika:

Podpis:



VZOR



Tento čárový kód nalepte na záruční list výrobku



Tento čárový kód nalepte do pole "Razítko montážní firmy" na evidenční list záručního listu a zašlete jej společnosti Vaillant Group.

Odepte a nalepte na viditelné místo na plášti kotle!

Vaillant Group Czech s.r.o.

Chrášťany 188 ■ 252 19 Chrášťany ■ Telefon 281 028 011

Fax 257 950 917 ■ www.vaillant.cz ■ vaillant@vaillant.cz